

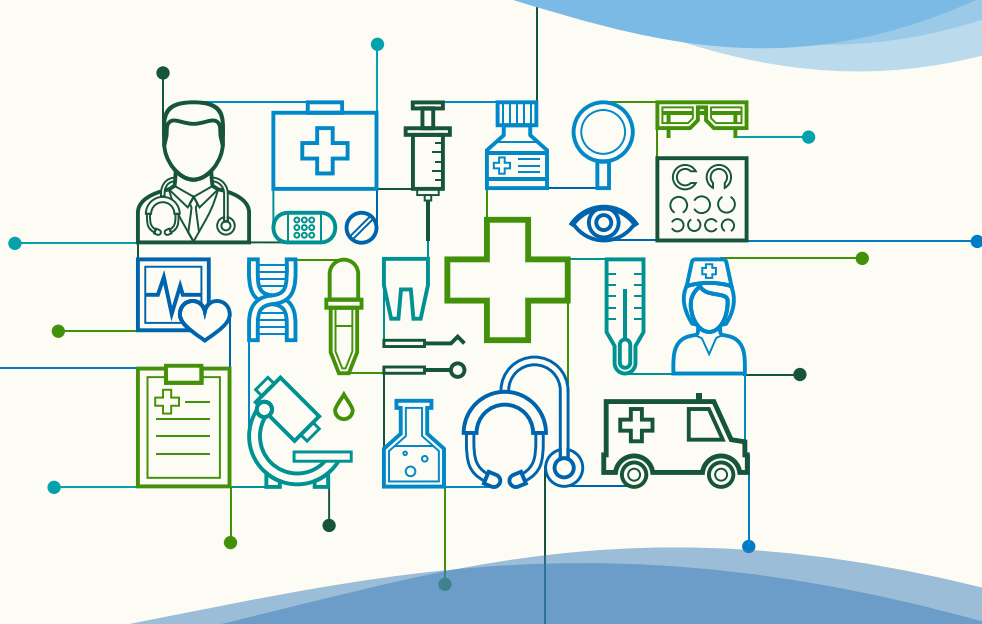


# SIMG

SOCIETÀ ITALIANA DI  
MEDICINA GENERALE  
E DELLE CURE PRIMARIE

## CONGRESSO REGIONALE LAZIO

*Medicina Generale 2.019  
affrontiamo le sfide del futuro*



Hotel Cristoforo Colombo  
Via Cristoforo Colombo, 710  
Roma

**20 - 21**  
Settembre  
**2019**

# Razionale

L'evoluzione delle esigenze assistenziali della nostra società, in particolare nella complessa realtà del Lazio, si esprime in un grande **bisogno di cure primarie** all'altezza della sfida rappresentata da invecchiamento della popolazione, patologie croniche e non autosufficienza, ma anche che abbiano maggiore consapevolezza del ruolo chiave delle attività di prevenzione.

Scopo del congresso regionale SIMG Lazio è creare uno spazio di **incontro e condivisione** per l'aggiornamento e la formazione guidati dalle necessità assistenziali del nostro territorio, con interventi che siano allineati alla Evidence-Based Practice in appropriatezza clinica e prescrittiva.

Tra gli intenti principali proponiamo di offrire sessioni di discussione su temi assistenziali che siano di certo rilevanti e pertinenti, ma soprattutto che riguardino le decisioni cliniche: **cosa fare e come fare al meglio in situazioni come questa...** al fine di stimolare riflessioni e ripensamenti dei propri percorsi decisionali in confronto a quelli condivisi di riferimento.

Gli argomenti che verranno presentati al congresso riguardano le 4 «aree di lavoro» che caratterizzano l'attività fondamentale quotidiana del MMG: **patologie croniche** (regolata in parte dai PDTA regionali), **fragilità/cure palliative e fine vita** (che richiedono il maggior investimento in termini di tempo e risorse), **acuzie e "disturbi non differibili"** (che preoccupano e inficiano la qualità di vita dei pazienti e per questo richiedono una rapida soluzione), **prevenzione** (che implica interventi sui soggetti sani allo scopo di impedire o ritardare l'insorgenza di patologie o complicanze).

Non si possono affrontare queste problematiche senza pensare al **futuro della medicina generale** ed al percorso del suo sviluppo, che la SIMG persegue da molti anni, perché esso sia realmente costruito da giovani professionisti attratti da questo lavoro.

A loro in particolare si è pensato nel dedicare uno spazio alla formazione pratica mediante l'utilizzo di manichini e simulatori che permettano di acquisire manualità e competenze, così come nel costruire uno spazio di discussione sui temi della formazione specifica e sulle novità dell'ingresso nella professione.

---

# Un Congresso senza relatori: sperimentazione in campo formativo

Generalmente si ritiene che un congresso sia la sede ideale per diffondere informazioni sulle novità scientifiche inerenti l'argomento in oggetto. La necessità di affrontare un'aula con un numero elevato di discenti ha sempre spinto i relatori ad utilizzare la "lezione magistrale" come unico strumento didattico, il che pone dubbi sulla reale capacità formativa dell'evento.

La SIMG, nei suoi corsi, ha storicamente sempre promosso la metodica a piccoli gruppi e l'orientamento al problem solving quali elementi favorevoli a una ottimale trasmissione di competenze specifiche. Ultimamente ha impiegato con successo metodiche di gestione del grande gruppo (discussione aperta utilizzando la lavagna a fogli mobili), integrando ipotesi ispirate alla didattica costruttivista: il docente come tutor di un processo di apprendimento facilitato da un ambiente reso favorevole dalla presenza di un gruppo che lavora in sincrono.

L'occasione del primo Congresso SIMG Lazio, animato dalla presenza di tanti giovani, ci è parsa quella adatta per proseguire il cammino SIMG verso l'innovazione. Inoltre, la disponibilità di strumenti di comunicazione WEB consente di immaginare procedimenti semplici, di grande impatto comunicativo ed oltretutto freeware.

Si tratterà quindi di un congresso senza relatori: ogni sessione sarà gestita da un piccolo gruppo di giovani coordinati da un formatore esperto. I vari argomenti verranno introdotti dalla proiezione di un filmato od un testo rappresentanti uno scenario, seguiti da un breve sondaggio d'aula. La gestione della successiva discussione verrà affidata all'esperto di contenuto, che potrà utilizzare anche alcune slides (non più di 3 o 4) all'occasione scelte da un archivio precedentemente preparato. Immaginiamo obiettivi molto specifici, mirando a migliorare le performances su aspetti particolari, rappresentanti l'innovazione recente in quel campo.



Venerdì 20 Settembre				
	SALA PLENARIA TREVI BARBERINI (max 180 pax)	SALA WORKSHOP SALA EUR Piano Terra (max 40 pax)	SALA SIMG-LAB SALA MONTI Piano Terra	CATERING Piano Terra
14.00 - 14.30	Registrazione Partecipanti		14.00 - 15.00 PRESENTAZIONE SHOW ROOM E PRENOTAZIONE SIMULAZIONI	
14.30 - 15.00	CONGRESSO REGIONALE LAZIO SIMG 2019			
15.00 - 15.50				
15.50 - 16.40		15.45 - 16.30 WORKSHOP INFILTRAZIONI ARTICOLARI Le basi dell'infiltrazione articolare della spalla (A. Costantini)		
16.40 - 17.10			16.30 - 18.00 APERTURA SHOW ROOM CON TUTOR	16.40 - 17.10 COFFEE BREAK
17.10 - 18.00	CONGRESSO REGIONALE LAZIO SIMG 2019			
18.00 - 18.50				
18.50 - 19.10		18.10 - 19.10 WORKSHOP DERMATOLOGIA Lezioni fotoindotte: dalla protezione solare alla fotoprotezione sistemica (G. Grasso, M. Santu)		
CONGRESSO REGIONALE LAZIO SIMG 2019				
WORKSHOP - accessibili esclusivamente previa iscrizione tramite Segreteria ALFA FCM				
SALA SIMG-LAB				

Sabato 21 Settembre				
	SALA PLENARIA TREVI BARBERINI (max 180 pax)	SALA WORKSHOP SALA EUR Piano Terra (max 40 pax)	SALA SIMG-LAB SALA MONTI Piano Terra	CATERING Piano Terra
08.30 - 09.00	Registrazione Partecipanti			
09.00 - 09.50	CONGRESSO REGIONALE LAZIO SIMG 2019			
09.50 - 10.30				
10.30 - 11.00			10.15 - 11.45 APERTURA SHOW ROOM CON TUTOR	10.30 - 11.00 COFFEE BREAK
11.00 - 11.50	CONGRESSO REGIONALE LAZIO SIMG 2019			
11.50 - 12.40				
12.40 - 13.30				
13.30 - 14.30	CONGRESSO REGIONALE LAZIO SIMG 2019		14.15 - 15.45 APERTURA SHOW ROOM CON TUTOR	13.30 - 14.30 LIGHT LUNCH
14.30 - 15.15				
15.15 - 15.40		15.30 - 16.30 WORKSHOP DERMATOLOGIA Lesioni elementari della cute: dall'acne alla psoriasi (A. Annetta, G. Grasso, G. La Viola, M. Santu)		
15.40 - 16.10				
16.10 - 16.40				
16.40 - 17.00				
CONGRESSO REGIONALE LAZIO SIMG 2019				
WORKSHOP - accessibili esclusivamente previa iscrizione tramite Segreteria ALFA FCM				
SALA SIMG-LAB				
CATERING				

# 20 Settembre

- 14.00 – 14.30** Registrazione partecipanti
- 14.30 – 15.00** Introduzione al congresso. Presentazione SIMG-LAB
- PREVENZIONE**
- 15.00 – 15.50** Non solo influenza! Promozione delle vaccinazioni in MG  
**(E. Leoni, D. Merletti, G. Nati)**  
*Aspetti clinici, relazionali e organizzativi*  
**Esperto: Dott.ssa M. Corongiu**
- 15.50 – 16.40** Acido acetilsalicitico: determinanti decisionali di inizio terapia  
nella prevenzione primaria  
**(C. Battimelli, M. D'Uva, M. Moscatelli)**  
**Esperto: Prof. C. Ferri**
- 16.40 – 17.10** **Coffee Break – Spazio Poster e SIMG-LAB**
- CRONICITA'**
- 17.10 – 18.00** BPCO e ASMA: nuovi approcci terapeutici  
**(S. Confini, E. Nunnari, M. Santu)**  
*Il device giusto per il paziente giusto – Simulazioni in aula*  
**Esperto: Dott. F. Valente**
- 18.00 – 18.50** Diabete mellito tipo 2: "vecchi farmaci" vs gliptine, gliflozine,  
nuove insuline  
**(F. Antezza, G. Donato, E. Nunnari, G. Rea)**  
*Ruolo della MG nell'affrontare i diversi bisogni di cura*  
**Esperto: Dott.ssa D. Giannini**
- 18.50 – 19.10** Discussione
- SESSIONE NO ECM**
- 19.10 – 19.30** **Le tutele previdenziali per la medicina generale**  
**Esperto: A. Oliveti**
- 
- 

# 21 Settembre

- 08.30 - 09.00** Registrazione partecipanti
- ACUZIE/DISTURBI NON DIFFERIBILI**
- 09.00 - 09.50** Uso appropriato degli antibiotici nelle infezioni del tratto respiratorio e urinario inferiore  
**(F. Camardella, M. D'Uva, F. Ferrazzo)**  
**Esperto: Dott. C. Del Borgo**
- 09.50 - 10.30** Dottore, ho mal d'orecchio!  
**(M. Caucci, A. Morelli)**  
*Presentazione di casi clinici di otiti con il supporto del simulatore*  
**Esperto: Dott.ssa C. Mameli**
- 10.30 - 11.00** **Coffee Break – Spazio Poster e SIMG-LAB**
- FRAGILITA'/CURE PALLIATIVE**
- 11.00 - 11.50** Il paziente disfacico: riconoscimento precoce e gestione in MG  
**(M. Caucci, A. Fiorillo, A. Morelli)**  
*Proposta di un percorso assistenziale integrato ospedale-territorio*  
**Esperti: Dott. G. Giorgetti; Dott.ssa C. Mameli**
- FORMAZIONE**
- 11.50 - 12.40** Esperienze e novità del Corso di Formazione Specifica in Medicina Generale della Regione Lazio  
**Dott.ssa M. Cappannini, Dott. G. Fucito, Dott. G. Lanza, Dott. M. Sabatini**
- LA MEDICINA IN GENERALE**
- 12.40 - 13.30** Prospettive professionali per i giovani medici  
**Dott. C. Cricelli, Dott. G. Lanza**
- 13.30 - 13.40** Tutela assicurativa sanitaria per i Medici di Medicina Generale -  
**CASSA GALENO**
- 13.40 - 14.30** **Lunch a Buffet**
- FRAGILITA'/CURE PALLIATIVE/2**
- 14.30 - 15.15** Le cure palliative e la MG **(F. Fabbri)**  
*Opportunità e criticità*  
**Esperto: Dott. F. Petricola**
- 15.15 - 15.40** Prescrizione e deprescrizione nella gestione del dolore del paziente con poliartrosi. **(E. Ammendola)**  
**Esperto: Prof. L. Gallelli**
- 15.40 - 16.10** Spesa farmaceutica delle EBPM: opportunità offerte dall'appropriatezza di prescrizione e dall'uso dei biosimilari  
**(E. Ammendola, M. D'Uva, L. Mozzillo)**  
**Esperti: Dott.ssa L. Accusani, Dott.ssa L. Arenare**
- 16.10 - 16.40** Citazione e premiazione poster più votati  
**(R. Cantarini, L. Pagano)**  
Citazione e premiazione lavori di tesi CFS a concorso **(Commissioni)**
- 16.40 - 17.00** Conclusioni e TEST ECM
- 

# SESSIONE PARALLELA NON ECM

20 Settembre 2019

## WORKSHOP INFILTRAZIONI ARTICOLARI

15.45 - 16.30 Le basi dell'infiltrazione articolare della spalla  
(**A. Costantini**)

# SESSIONE PARALLELA ACCREDITATA ECM 20 e 21 Settembre 2019

20 Settembre 2019

## WORKSHOP DERMATOLOGIA

18.10 - 19.10 Lesioni fotoindotte: dalla protezione solare alla fotoprotezione sistemica  
(**G. Grasso, M. Santu**)

21 Settembre 2019

## WORKSHOP DERMATOLOGIA

15.30 - 16.30 Lesioni elementari della cute: dall'acne alla psoriasi  
(**A. Annetta, G. Grasso, G. La Viola, M. Santu**)


Per il Workshop di Dermatologia, il Provider ha assegnato n° 1,4 crediti formativi ECM per la professione del Medico Chirurgo (Medicina Generale (Medici di Famiglia) e Dermatologia e Venerologia). Numero riferimento ECM 68-270402

Obiettivo Formativo:

Documentazione clinica. Percorsi clinico-assistenziali diagnostici e riabilitativi, profili di assistenza - profili di cura

# Faculty

LUCIA ACCUSANI, Latina  
ERMINIA AMMENDOLA, Terracina  
ALESSANDRO ANNETTA, Latina  
FEDERICA ANTEZZA, Roma  
LOREDANA ARENARE, Latina  
CARMINIA BATTIMELLI, Roma  
FRANCESCA CAMARDELLA, Latina  
ROSANNA CANTARINI, Roma  
MANUELA CAPPANNINI, Roma  
MARTINA CAUCCI, Roma  
SILVIA CONTINI, Roma  
MARIA CORONGIU, Roma  
ALBERTO COSTANTINI, Roma  
COSMO DEL BORGO, Latina  
GIUSEPPE DONATO, Roma  
MARIO D'UVA, Latina  
FRANCESCA FABBRI, Latina  
FABRIZIO FERRAZZO, Latina  
CLAUDIO FERRI, Roma  
ALFONSO FIORILLO, Roma  
GIUSEPPE FUCITO, Roma  
LUCA GALLELLI, Catanzaro  
DEBORA GIANNINI, Roma  
GIANMARCO GIORGETTI, Roma  
GIUSEPPE GRASSO, Roma  
GERARDO LANZA, Latina  
GIORGIO LA VIOLA, Latina  
ELEONORA LEONI, Tivoli  
CATERINA MAMELI, Roma  
DANIELE MERLETTI, Tivoli  
ALESSIA MORELLI, Roma  
MARINA MOSCATELLI, Roma  
LORENZO MOZZILLO, Latina  
GIULIO NATI, Roma  
ENZO NUNNARI, Roma  
LORIS PAGANO, Roma  
FAUSTO PETRICOLA, Latina  
GIANMARCO REA, Latina  
MASSIMO SABATINI, Roma  
MANUEL SANTU, Latina  
FABIO VALENTE, Roma





Patrocinio concesso dall'ordine dei medici



#### MODALITA' DI ISCRIZIONE

**L'iscrizione è obbligatoria e riservata ad un massimo di 200 partecipanti.**

Per informazioni contattare **ALFA FCM**

Tel. 06 69306831 - E-mail: [simglazio19@alfafcm.com](mailto:simglazio19@alfafcm.com)

L'iscrizione sarà ritenuta valida esclusivamente previa conferma da parte della Segreteria Organizzativa

#### Provider ECM



Il provider ha assegnato nr. 7,7 crediti formativi ECM per la professione del  
Medico Chirurgo

Numero riferimento ECM: 68 – 266163

Obiettivo Formativo: Documentazione clinica.

Percorsi clinico-assistenziali diagnostici e riabilitativi, profili di assistenza - profili di cura

Segreteria Organizzativa



Sede Operativa: Via Paolo Emilio 10 - 00192, Roma

Tel: 0039 06 69306831 Fax: 0039 0630194035

Email: [Simglazio19@alfafcm.com](mailto:Simglazio19@alfafcm.com)

Web: [www.alfafcm.com](http://www.alfafcm.com)